

2021年12月3日

報道関係各位

SBI 損害保険株式会社

SBI 損保、小島瑠璃子さん出演の自動車保険・がん保険 新 TVCM オンエア開始のお知らせ
 ～12月4日（土）から全国で放映、インタビュー&メイキングも公開～

SBI 損害保険株式会社（本社：東京都港区、代表取締役社長：五十嵐正明、以下「SBI 損保」）は、ブランドキャラクター小島瑠璃子さんが出演する自動車保険とがん保険の新 TVCM を、2021年12月4日（土）から全国で放映します。小島瑠璃子さんの演技を通じ、コーポレートスローガンである「プライスリーダーからゲームチェンジャーへ」の実現に向け、全力でまい進する SBI 損保のイメージをお伝えしていきます。



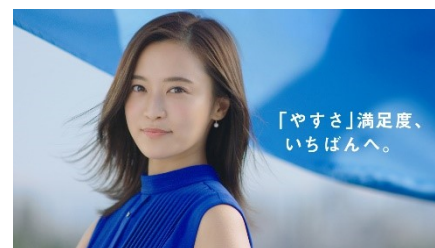
自動車保険の新 TVCM



がん保険の新 TVCM

● 「SBI 損保の自動車保険」^(※1) 新 TVCM — “「やすさ」満足度、いちばんへ。” 篇

小島瑠璃子さんが大きなフラッグを力強く掲げ、SBI 損保の自動車保険の「保険料のやすさ」「補償の選びやすさ」などの“「やすさ」満足度”を伝えます。



「SBI 損保の自動車保険」は、「価格.com 自動車保険満足度ランキング 2021」の保険料満足度において12年連続第1位を獲得^(※2)しています。また2021年9月に大幅リニューアルしたAI-OCR搭載「カシャッとスピード見積り（通称：カシャッピ®）」やWebサイトの継続的な改善により、「見積りの取りやすさ」「Webサイトの見やすさ」などさまざまな「やすさ」を追求しています。

● 「SBI 損保のがん保険」^(※3) 新 TVCM — SBI 損保「あなたの追い風になる」篇

がんのリスクという向かい風に吹かれる小島瑠璃子さんが、SBI 損保のがん保険を追い風とすることで、安心感から表情も柔らかくなっていく演技を披露しています。



「SBI 損保のがん保険」は、公的保険診療の対象となるがん治療費の自己負担分に加えて、先進医療および自由診療の対象となるがん治療費も実額補償するがん保険です。保険商品で唯一の「AskDoctors 医師の確認済み商品」^(※4) であり、100 名中 93%の医師が「他の人に勧めたい」、85%の医師が「自身で利用したい」と回答した商品です。

※1 正式名称「個人総合自動車保険」

※2 2020 年 5 月から同年 10 月に価格.com を利用した方のなかで、調査時点において自動車保険（任意保険）に加入している、もしくは事故時等に保険会社に連絡をしたことのある、男女 4,114 人から得た回答に基づきランキングを発表（株式会社カカコム調べ）。SBI 損保の自動車保険は、「価格.com 自動車保険満足度ランキング 2021」の保険料満足度において、12 年連続（2010 年版から 2021 年版）で 第 1 位を受賞。

※3 正式名称「がん治療費用総合保険」

※4 『AskDoctors 医師の確認済み商品』マークとは、約 30 万人以上の医師会員を有する日本最大級の医療従事者向けポータルサイト「m3.com」を運営するエムスリー株式会社が、医師による商品やサービスの評価を行い、一定基準を満たした場合にのみ付与されるマークです。

以上

□SBI 損保公式 Youtube チャンネル

<https://www.youtube.com/channel/UCCGwpE1Cton1BmW9zdeCx6A>

□メイキング映像およびインタビュー

- ・ SBI 損保の自動車保険 新 CM SBI 損保「「やすさ」満足度、いちばんへ。」篇 メイキング映像

<https://youtu.be/KoJjDkB2CuY>

- ・ SBI 損保のがん保険 新 CM SBI 損保「あなたの追い風になる」篇 メイキング映像

<https://youtu.be/gNF8pBeDbdo>

- ・ インタビュー動画

<https://youtu.be/1JDKmfTamjA>

□小島瑠璃子さんのプロフィール



【小島瑠璃子（こじま るりこ）】

生年月日：1993年12月23日

出身地：千葉県

<テレビ レギュラー番組>

フジテレビ「プレミアの巣窟」 毎週月曜日 25:50～26:15

MBS「サタデープラス」 毎週土曜 7:30～9:25

NHKE テレ「サイエンス ZERO」 毎週日曜日 23:30～24:00

ニッポン放送「さまぁ〜ず三村マサカズと小島瑠璃子のみむこじラジオ！」 毎週土曜日 17:00～17:30

スカパー！/Pigoo「大堀商事小島事業部新人バイト遊歩」

TOKYO FM「いいこと、聴いた」

◆SBI 損保について

SBI 損保は総合的な保険事業を展開する SBI インシュアランスグループの一員で、「新しい時代に、新しい保険を」という企業理念のもと、最先端の保険商品と最高水準のお客さまサービスを提供してまいります。テクノロジーの力で新たな価値を創造し、SBI グループ各社のシナジーで更なる飛躍に向けチャレンジし続けます。

【 会社概要 】

商号	SBI損害保険株式会社
所在地	東京都港区六本木1-6-1
設立	2006年6月1日
資本金	409億円（資本準備金含む）
事業内容	損害保険業
URL	https://www.sbsonpo.co.jp/

◆SBI インシュアランスグループについて

SBI インシュアランスグループは、日本のインターネット金融のパイオニアである SBI グループの保険事業を担う企業グループです。保険持株会社である SBI インシュアランスグループ株式会社のもと、SBI 損保を含む事業会社 7 社が一体となって総合的な保険事業を展開しています。

「顧客中心主義」の徹底という基本方針のもと、保険分野におけるさまざまな付加価値を創造し、さらなる顧客基盤の拡大を続けることで企業価値の向上に努めます。

<本プレスリリースに関するお問い合わせ先>

SBI 損害保険株式会社 経営企画部 広報室

TEL : 03-6850-7830